

SERVICE DE SPECTROMETRIE DE MASSE DE L'ISIC (SSMI)

Dr. Laure Menin
Francisco Sepulveda
EPFL-SB-ISIC
SSMI, BCH 1524
CH-1015 Lausanne
Suisse
Phone: +41 21 693 94 64
Fax: +41 21 693 97 50
Laure.menin@epfl.ch

Pr. Yury O. Tsybin, Directeur
EPFL-SB-ISIC
LSMB, BCH 4312
CH-1015 Lausanne
Suisse
Phone: +41 21 693 97 51
Fax: +41 21 693 97 00
Yury.tsybin@epfl.ch



ANALYSES GC-MS

Le 19 Mars 2009

Objet: Analyse d'une huile essentielle par GC-MS
Nom: Basilic Exotique à méthylchavicol
Lot: BAS2001/118
Destinataire : Entreprise Gedane (Lausanne, Suisse)

CONDITIONS EXPERIMENTALES

Type d'instrument : GC PL-3800 couplé au 1200L Triple quadrupole MS/MS (Varian)

Mode d'ionisation : Impact électronique (IE), 70 eV (mode positif)

Gamme de masse : m/z 50-250 en 0.5 sec

Colonne : FactorFour VF-5ms (5% phenyl-methyl 95% dimethyl polysiloxane, 0.25mm x 30 m)

Débit : 1 mL/min

Gradient : 50°C pendant 3 min; Montée à 150°C en 20 min; Montée à 250°C en 7 min

Calibrant : FC43

Echantillons : Huile essentielle diluée 1:200 dans l'éther. Injection de 1 μ L.

Figure 1 – Chromatogramme TIC-GC/MS d'huile essentielle de Basilic Exotique à méthylchavicol (BAS2001/118) analysée sur colonne capillaire FactorFour VF-5ms (5% phenyl-methyl 95% diméthylpolysiloxane, 0.25mm x 30 m). Les numéros des pics sont reportés dans la Table 1.

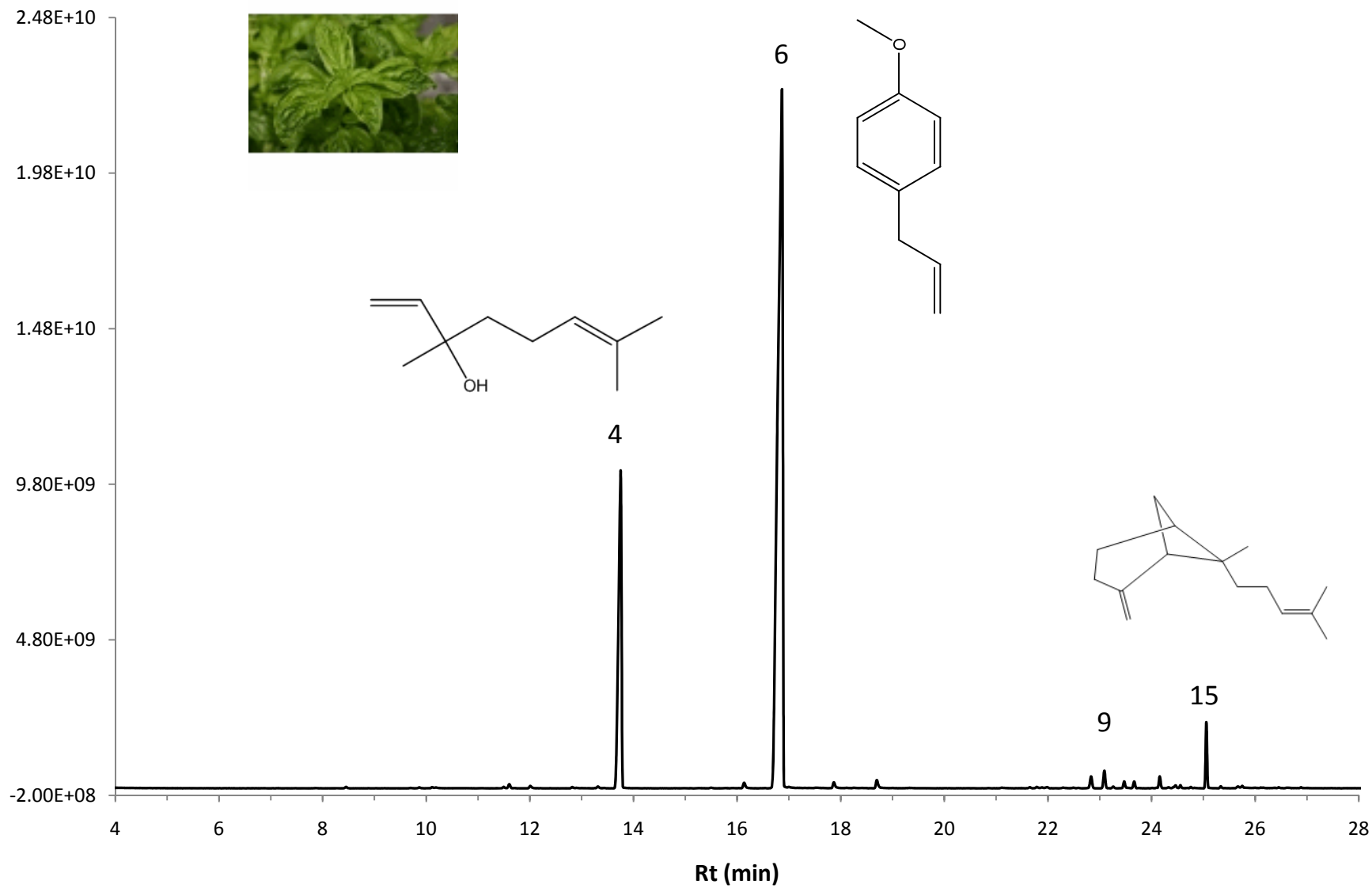


Table 1 – Composition de l'huile essentielle de Basilic Exotique à méthylchavicol
(BAS2001/118)

N°	Retention Time (min.)	Area	% of Total	Identification (NIST 02 matching)	Prob (%)
1	11.50	1.12E+08	0.1	Limonene	53
2	11.60	3.82E+08	0.2	Eucalyptol	86
3	12.01	2.30E+08	0.1	α -Ocimene	66
4	13.75	4.10E+10	20.6	β-Linalool	98
5	16.14	5.45E+08	0.3	Menthol	60
6	16.87	1.47E+11	74.1	Estragole	75
7	18.70	7.35E+08	0.4	Geranial	97
8	22.83	1.07E+09	0.5	β -Caryophyllene	76
9	23.09	1.47E+09	0.7	α -Bergamotene	69
10	23.47	4.91E+08	0.2	α -Nerolidol	48
12	24.16	8.51E+08	0.4	D-Germacrene	72
13	24.56	2.14E+08	0.1	β -Bisabolene	47
14	24.76	7.24E+07	0.0	δ -Cadinene	65
15	25.06	4.20E+09	2.1	α-Bergamotene	61
16	25.34	1.29E+08	0.1	α -Nerolidol	79